



UNION FRANCILIENNE
DES FÉDÉRATIONS DES CENTRES
SOCIAUX ET SOCIOCULTURELS



DES FORMATIONS POUR LES PROFESSIONNELS DES CENTRES SOCIAUX FRANCILIENS

Catalogue 2021

- ⇒ Animation participative, module 1
- ⇒ Référent familles, une fonction au cœur du projet
- ⇒ L'Accueil, une affaire d'équipe
- ⇒ Les fondamentaux du travail en Centre Social
- ⇒ Faire émerger et animer des actions collectives à visée émancipatrice
- ⇒ Desjeps / Dejeps, en lien avec l'Ecole Normale Sociale



Mise à jour le 09/11/2020



SOMMAIRE

Formations

P. 04 à 17

Animation participative, module 1	P. 4 & 5
Référent familles, une fonction au cœur du projet	P. 6 & 7
La fonction accueil, une affaire d'équipe	P. 8 & 9
Les fondamentaux du travail en Centre Social	P. 10 & 11
Faire émerger et animer des actions collectives à visée émancipatrice (FAVE)	P. 12 & 13
DESJEPS, en lien avec l'Ecole Normale Sociale (ENS)	P. 14 & 15
DEJEPS, en lien avec l'Ecole Normale Sociale (ENS)	P. 16 & 17



Informations pratiques

P. 18 & 19

Bulletins de pré-inscriptions

P. 21 à 27



Qualifier les acteurs pour qualifier les projets

Une ambition partagée au sein de l'Union Francilienne des Fédérations des Centres Sociaux et Socioculturels (UFFCS) par les 8 fédérations d'Ile-de-France.

Les **338 Centres Sociaux franciliens adhérents** à notre réseau emploient près de **4 200 équivalents temps plein (ETP)**.

Conçues et/ou développées par la commission régionale formation, les formations proposées dans ce catalogue visent à :

- **accompagner les salariés dans leur parcours**, pour s'adapter au mieux à leur fonction et aux missions des centres sociaux,
- **soutenir les centres dans leur action**, la qualification des professionnels participe de la **qualification des projets** dont ils sont porteurs, dans un champ professionnel qui touche à de nombreuses questions sociales.

Notre philosophie et nos engagements

- **Organiser des formations en fonction des besoins identifiés du réseau.**
- **Envisager l'acte de formation comme un temps d'apprentissage, de transfert des compétences, de réflexion** permettant les découvertes, la création, l'inventivité, de mutualisation des savoir faire où chacun puisse penser, échanger, se rencontrer... et non dans une logique d'uniformation des pratiques.
- **Défendre une approche plurielle de la formation**, non dogmatique, afin d'éclairer et de nourrir la diversité.
- **Respecter les participants dans leurs convictions et les encourager dans leurs apprentissages.**
- **Intégrer les nouveaux professionnels dans leur prise de poste dans les réseaux.**
- **Porter une attention particulière à l'accueil des stagiaires** (livret, partenariat qualité avec des structures qui accueillent nos formations), et au suivi de leurs apprentissages.
- **Placer la convivialité, la considération, et les interactions humaines au cœur de notre vision de la formation**, au service de l'épanouissement des équipes des centres sociaux, et des habitants.



Animation participative

Module 1

Objectifs :

- Comprendre le cadre théorique de l'animation participative
- Acquérir les principes et les méthodes pour construire une démarche participative
- Faire progresser sa pratique en analysant son expérience

Public : Les salariés des Centres Sociaux et socioculturels

Pré-requis : Dans le cadre de son travail, être régulièrement en contact avec des collectifs.

Contenu de la formation :

- **Comprendre le cadre théorique de l'animation participative**
 - Comprendre collectivement les contours de la participation et les degrés d'implication,
 - Savoir identifier les enjeux permettant le passage de la mobilisation individuelle au collectif,
 - Se saisir du cadre théorique de l'animation participative : Maïeutique et conscientisation.
- **Acquérir les principes et les méthodes pour construire une démarche participative**
 - Connaître les principes pour progresser dans sa pratique,
 - Savoir construire un processus conscientisant pour atteindre ses objectifs,
 - S'appropriier les méthodes et les outils d'animation qui permettent d'enclencher la participation,
 - Repérer les éléments de la posture de celui ou de ceux qui mènent la démarche.

- **Faire progresser sa pratique en analysant son expérience**

- Savoir questionner les situations vécues en les liant aux principes,
- Identifier les facteurs de réussites des expérimentations,
- Approfondir des techniques et méthodes d'animation spécifiques,
- Partager les éléments de posture qui favorise le processus de changement.

Méthodes pédagogiques: Nous sommes attachés à ce que nos formations et interventions soient interactives, participatives, dynamiques et conscientisantes. Cette formation se fera donc à partir des expériences professionnelles de chacun, d'apports théoriques et législatifs.

Intervenante : Virginie Chauzeix de la Scop Accolades

Déroulement : 1 module de 2 jours et 1 jour de cas pratiques, pour un total de 3 jours, soit 21 heures (7h par jour)

Horaires: de 9h30 à 12h30 et de 13h30 à 17h30

Tarifs: Tarif 1 : 285 € Tarif 2 : 680 €



Dates :

Jeudi 4 et vendredi 5 mars 2021

Lundi 3 mai 2021

Lieu

Fédération des Centres Sociaux et socioculturels de Seine-et-Marne,
située au 2-4 Place Jean Vilar, 77185 Lognes (RER A)



Référent familles, une fonction au cœur du projet

Objectifs :

- Connaître les enjeux liés au métier de référent familles
- Connaître le cadre institutionnel des référents familles
- Savoir inscrire l'animation collective famille dans le projet social

Public : Les salariés des Centres Sociaux et socioculturels

Pré requis : Personne occupant la fonction de référent familles dans un Centre Social avec ou en cours d'agrément ACF

Contenu de la formation :

- **Connaître les enjeux liés au métier de référent familles**
 - Savoir projeter son métier dans un cadre partenarial,
 - Faire le lien entre actions et intentions,
 - Savoir reconnaître les évolutions des structures familiales,
 - S'approprier le référentiel familles.
- **Connaître le cadre institutionnel des référents familles**
 - Connaître le cadre réglementaire,
 - Savoir définir la fonction parentale,
 - Inscrire sa pratique professionnelle dans l'action des politiques publiques.
- **Inscrire l'animation collective familles dans le projet social**
 - Savoir identifier la place de l'ACF dans un projet social,
 - Savoir favoriser la participation des familles,
 - Savoir construire et évaluer un projet ACF.

Méthodes pédagogiques: Nous sommes attachés à ce que nos formations et interventions soient interactives, participatives, dynamiques et conscientisantes. Cette formation se fera donc à partir des expériences professionnelles de chacun, d'apports théoriques et législatifs.

Intervenant-es: Virginie Chauzeix, Thierry Cheine et Gabriele Caggianese de la Scop Accolades

Déroulement : 3 modules de 2 jours, pour un total de 6 jours, soit 42 heures

Horaires : de 9h30 à 12h30 et de 13h30 à 17h30

Tarifs: Tarif adhérent : 530 € Tarif non adhérent : 1 200 €



Dates :

Jeudi 1er et vendredi 2 avril 2021

Mardi 4 et mercredi 5 mai 2021

Jeudi 10 et vendredi 11 juin 2021

Lieu :

Il vous sera communiqué ultérieurement



La fonction accueil, une affaire d'équipe

Objectifs :

- S'approprier l'ensemble des dimensions relatives à l'accueil en Centre Social au regard de la circulaire CNAF de Juin 2012 et de mars 2016
- Construire des repères communs en matière d'accueil en Centre Social
- Travailler l'accueil comme une fonction pivot entre les habitants et les professionnels pour faire vivre la participation
- Passer de la fonction de « Chargé d'accueil » à celle de « Référent d'accueil » en Centre social

Public : Les salariés des Centres Sociaux et socioculturels

Pré-requis : Aucun

Contenu de la formation :

- **S'approprier l'ensemble des dimensions relatives à l'accueil en Centre Social au regard de la circulaire CNAF de Juin 2012 et de mars 2016**
 - Découvrir les attendus des circulaires CNAF de 2012 et 2016 en matière d'accueil,
 - Faire un état des lieux de ses pratiques d'accueil au regard des circulaires (travail prescrit),
 - Identifier clairement le double enjeu attaché à la fonction d'accueil quant à la création de liens sociaux et l'apport d'une réponse claire et sans équivoque quant à la mission de service (information, accès aux droits, orientation...).
- **Construire des repères communs en matière d'accueil en Centre Social**
 - Faire un état des lieux de ses pratiques d'accueil au regard du travail réel,
 - Mesurer l'écart éventuel entre travail réel et travail prescrit,
 - Positionner rôle de l'accueil dans le cadre du projet du Centre Social,

- Identifier la dimension stratégique de l'accueil dans le Centre Social,
- Différencier les missions « socles » et « complémentaires » de l'accueil en Centre Social
- Construire une grille de critères observables de l'accueil.
- **Travailler l'accueil comme une fonction pivot entre les habitants et les professionnels pour faire vivre la participation**
 - Observer des pratiques différentes au sein du réseau des Centres Sociaux,
 - Traiter et analyser collectivement l'ensemble des données observées,
 - Identifier les différentes postures au regard des différentes missions.
- **Passer de la fonction de « Chargé d'accueil » à celle de « Référent d'accueil » en Centre social**
 - Articuler la fonction « accueil » comme élément central du « système de fonctionnement » du Centre Social dans une démarche de développement social local,
 - Co-construire des postures adaptées à cette fonction systémique,
 - Élaborer un référentiel du « Référent accueil en Centre Social ».

Méthodes pédagogiques :

Nous sommes attachés à ce que nos formations et interventions soient interactives, participatives, dynamiques et conscientisantes. Cette formation se fera donc à partir des expériences professionnelles de chacun, d'apports théoriques et législatifs.

Intervenante : Virginie Chauzeix de la Scop Accolades

Déroulement : 2 modules de 2 jours, pour un total de 4 jours, soit 28 heures de formation, plus une journée intersession (visite de centres)

Horaires: de 9h30 à 12h30 et de 13h30 à 17h30

Tarifs: **Tarif adhérent** : 380 € **Tarif non adhérent** : 900 €

Dates de la première session :

Lundi 11 et mardi 12 janvier 2021

Intersession 1 jour pour visite des centres (date à caler avec le groupe)

Mardi 9 et mercredi 10 mars 2021

Lieu :

Fédération des Centres Sociaux et socioculturels de Seine-et-Marne, située au 2-4 Place Jean Vilar, 77185 Lognes (RER A)

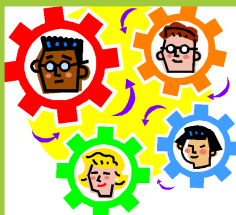
Dates de la deuxième session :

Jeudi 9 et vendredi 10 septembre 2021

• *Intersession 1 jour pour visite des centres (date à caler avec le groupe)*

Jeudi 14 et vendredi 15 octobre 2021

Lieu : Il vous sera communiqué ultérieurement.



Les fondamentaux du travail en centre social

Objectifs :

- Découvrir les bases historiques et théoriques du Centre Social
- Conduire un projet en Centre Social
- Comprendre l'environnement règlementaire des Centres Sociaux
- Identifier les modes d'intervention du Centre Social
- Repérer les différentes missions des professionnels en Centre Social et construire une posture de l'intervenant

Public : Les salariés des Centres Sociaux et socioculturels

Pré requis : Aucun

Contenu de la formation:

- **Découvrir et s'approprier les bases historiques et théoriques du Centre Social**
 - Histoire croisée des Centres Sociaux et de l'éducation populaire,
 - La charte fédérale : des valeurs partagées pour agir ensemble,
 - La fonction d'animation globale : points repères.
- **Conduire un projet en Centre Social**
 - L'élaboration du projet social : son articulation avec l'activité au quotidien,
 - La participation des habitants comme principe méthodologique.
- **Comprendre l'environnement règlementaire des Centres Sociaux**
 - L'animation de la vie sociale : une politique familiale et sociale de la CNAF,
 - L'animation globale et l'animation collective familles,
 - Atelier d'échange sur les différents cadres de référence.

- **Identifier les modes d'intervention spécifiques du Centre Social**
 - Les missions générales et complémentaires des Centres Sociaux,
 - La participation des habitants : un principe méthodologique incontournable,
 - Le travail de réseau et l'approche communautaire : mobiliser les potentiels du territoire.
- **Repérer les différentes missions des professionnels en Centre Social et construire une posture de l'intervenant**
 - Analyse des pratiques et mise en perspective dans le cadre d'intervention des Centres Sociaux,
 - Les conditions du « faire avec » et le développement du pouvoir d'agir,
 - Prendre sa place dans le projet du Centre Social.

Méthodes pédagogiques: Nous sommes attachés à ce que nos formations et interventions soient interactives, participatives, dynamiques et conscientisantes. Cette formation se fera donc à partir des expériences professionnelles de chacun, d'apports théoriques et législatifs.

Intervenante: Christine Giraud de la Scop Accolades

Déroulement : 2 modules de 2 jours, pour un total de 4 jours, soit 28 heures

Horaires: de 9h30 à 12h30 et de 13h30 à 17h30

Tarifs: **Tarif adhérent :** 380 € **Tarif non-adhérent :** 900 €

Dates :

Lundi 8 novembre 2021

Mardi 9 novembre 2021

Jeudi 25 novembre 2021

Vendredi 26 novembre 2021

Lieu :

Fédération des Centres Sociaux et socioculturels de Seine-et-Marne,
située au 2-4 Place Jean Vilar, 77185 Lognes (RER A)



Faire émerger et animer des actions collectives à visée émancipatrice

Objectifs :

- Renforcer les savoirs, savoirs faire et savoirs être des acteurs (animateurs, directeurs, référents familles, bénévoles,...) animant des groupes d'habitants dans l'intention de développer leur pouvoir d'agir.
- Acquérir les méthodes et postures pour accompagner des actions collectives portées par des habitants.

Public : Les salariés et gestionnaires (administrateurs/trices ou élu-es des Centres Sociaux et socioculturels)

Pré requis : Une des conditions de réussite de cette formation est la participation **d'au moins 2 acteurs d'un même Centre Social dont un en posture de pilotage :** directeur-trice, animateur/trice ou référent(e) famille, administrateur /trice ou élu(e)

Contenu de la formation :

- Savoir écouter pour repérer les situations problèmes,
- Savoir accompagner un groupe dans l'analyse d'une situation et de son contexte et à définir une stratégie d'action,
- Savoir accompagner une démarche de négociation entre un groupe d'habitants et des décideurs politiques ou institutionnels,
- Savoir se positionner comme appui à une dynamique collective et non en son centre,
- Comprendre et développer des processus de conscientisation individuelle et collective.

Ces contenus sont abordés en s'appuyant notamment sur les pédagogies de Paolo Freire, Saul Alinski, Gene Sharp.

Méthodes pédagogiques: Nous sommes attachés à ce que nos formations et interventions soient interactives, participatives, dynamiques et conscientisantes. Cette formation se fera donc à partir des expériences professionnelles de chacun, d'apports théoriques et législatifs.

Intervenants : Guillaume Samson et Yves Caron des Fédérations des centres sociaux de l'Essonne et du Val -de-Marne

Déroulement : Trois regroupements de 2 jours (les Jeudis et Vendredis), pour un total de 6 jours, soit 42 heures de formation.

Tarifs :

Tarif adhérent : 600 € pour un salarié, 350 €* pour un administrateur

**Vous pouvez solliciter le fonds national Fosfora, via votre Fédération départementale*

Tarif non adhérent : 1 400 € pour un salarié, 850 € pour un administrateur



DATES ET LIEU

Dates :

Jeudi 4 et vendredi 5 mars 2021

Jeudi 15 et vendredi 16 avril 2021

Jeudi 3 et vendredi 4 juin 2021

Lieu :

Le lieu vous sera communiqué ultérieurement.



DESJEPS

Diplôme niveau 6 reconnu par l'Etat

Formation de Directeurs (trices) de structures et de projets

Objectifs :

- Construire la stratégie d'une organisation
- Gérer les ressources humaines et financières d'un secteur
- Diriger un projet de développement
- Organiser et être garant de la sécurité dans son champ d'activité (normes, législation, expertise du secteur)

Cette formation est spécifique aux fonctions de direction d'un Centre Social. Elle est organisée en partenariat avec l'Ecole Normale Sociale (ENS), organisme de formation ayant une bonne connaissance du diplôme DESJEPS et garant d'une ingénierie de formation déjà éprouvée, ainsi qu'avec « la Boite Sans Projet ». Nos valeurs s'inscrivent dans une démarche d'éducation populaire.

Public : Professionnels de Centres Sociaux et socioculturels pouvant justifier des pré requis

Pré-requis

Etre titulaire :

- **du DEJEPS** spécialité « animation socio-éducative ou culturelle » ;
- **ou d'un diplôme de niveau 5** dans le champ de l'animation enregistré au répertoire national des certifications professionnelles ;

Ou :

- **Justifier de 36 mois d'activités professionnelles ou bénévoles correspondant à 2400 heures minimum**

Contenu de la formation :

- **Construire la stratégie d'une organisation** (Management stratégique et développement / Management opérationnel / Politique et enjeux territoriaux)
- **Gérer les ressources humaines et financières** (Gestion des RH / Gestion budgétaire et Analyse financière / Sociologie des organisations)
- **Diriger un projet de développement** (Sociologie des rapports sociaux et de domination / Conduite de changement / Analyse de pratique professionnelle)
- **Organiser et être garant de la sécurité dans son champs d'activité** (Normes, Législation, Expertise du secteur)

Méthodes pédagogiques : Nous sommes attachés à ce que nos formations et interventions soient interactives, participatives, dynamiques et conscientisantes. Cette formation se fera donc à partir des expériences professionnelles de chacun, d'apports théoriques et législatifs.

Intervenants: Ecole Normale Sociale et « la Boite Sans Projet »

Déroulement : 2 212 heures réparties entre une période en centre de 511 heures et une période en entreprise de 1 701 heures

Horaires: de 9h30 à 12h30 et de 13h30 à 17h30

Tarifs : 6 900 € (Plan de formation, période de professionnalisation ...)

Modalités d'inscription : Les inscriptions sont à faire directement auprès de l'Ecole Normale Sociale, merci d'adresser votre demande à Noémi Selgi : noemie.selgi@ensparis.fr

Dates :

A partir de septembre 2021, pour une durée de 15 mois.

Lieu de la formation :

Ecole Normale Sociale, 2 rue de Torcy 75018 Paris

Merci de nous faire savoir dès à présent si cette formation vous intéresse.



DEJEPS

Diplôme niveau 5 reconnu par l'Etat

Formation de Coordinateurs (trices) de structures et de projets

Objectifs :

- Coordonner un lieu de vie permanent accueillant des publics variés, en liaison avec la direction du centre social, l'équipe permanente, l'équipe de bénévoles ainsi que les partenaires,
- Suivre et/ou façonner les projets dans un environnement complexe,
- Animer et rechercher des partenariats auprès des partenaires institutionnels, de la vie associative et du bénévolat

Cette formation est spécifique aux fonctions de coordinateur au sein d'un Centre Social. Elle est organisée en partenariat avec l'Ecole Normale Sociale (ENS), organisme de formation ayant une bonne connaissance du diplôme DEJEPS et garant d'une ingénierie de formation déjà éprouvée, ainsi qu'avec la « Boite Sans Projet ». Nos valeurs s'inscrivent dans une démarche d'éducation populaire.

Public : Professionnels des Centres Sociaux et socioculturels pouvant justifier des pré requis.

Pré-requis :

Etre titulaire :

- du BPJEPS

- **ou d'un diplôme de niveau 4** enregistré au répertoire national des certifications professionnelles ;

Ou :

- **Justifier de 24 mois d'activités professionnelles ou bénévoles correspondant à 2400 heures minimum**

Contenu de la formation :

- **Concevoir un projet d'action** (méthodologie de projet / diagnostic / outils d'investigation / sociologie des organisations / sociologie des rapports sociaux de domination / socio histoire de l'éducation populaire / vie associative et ses enjeux)
- **Coordonner la mise en œuvre d'un projet d'action** (gestion de conflits / gestion et analyse financière / politique et fonctionnement publique / enjeux économiques sociaux et culturels / éducation populaire)
- **Conduire des démarches pédagogiques dans une perspective socio-éducative** (élaborer une séquence de formation / les différentes démarches pédagogiques)
- **Animer en sécurité dans le champ d'activité** (responsabilité civile et pénale / réglementation des ERP et des ACM)

Méthodes pédagogiques : Nous sommes attachés à ce que nos formations et interventions soient interactives, participatives, dynamiques et conscientisantes. Cette formation se fera donc à partir des expériences professionnelles de chacun, d'apports théoriques et législatifs.

Intervenants: Ecole Normale Sociale et « la Boite Sans Projet »

Déroulement : 2 555 heures réparties entre une période en centre de 623 heures et une période en entreprise de 1 932 heures

Horaires : de 9h30 à 12h30 et de 13h30 à 17h30

Tarifs : 7 200 € (Plan de formation, période de professionnalisation ...)

Modalités d'inscription : Les inscriptions sont à faire directement auprès de l'Ecole Normale Sociale , merci d'adresser votre demande à Noémie Selgi : noemie.selgi@ensparis.fr

Dates :

A partir de septembre 2021, pour une durée de 17 mois

Lieu de la formation :

Ecole Normale Sociale, 2, rue de Torcy 75018 Paris

Merci de nous faire savoir dès à présent si cette formation vous intéresse.

INFORMATIONS PRATIQUES

Union Francilienne des Fédérations des Centres Sociaux et Socioculturels (UFFCS)

SIRET : 482 795 523 00026

Déclaration d'activité organisme de Formation : 11 91 07128 91 .*

**Cet enregistrement ne vaut pas agrément de l'Etat.*

*L'UFFCS figure dans le catalogue de référence Uniformation
(Datadock)*

Contacts :

Pour vous aider dans l'analyse de vos besoins et dans le montage financier de vos projets de formation, contacter :

Corinne Morelli, Référente pédagogique & Référente régionale de la Branche Alisfa, Mail : fd91.94morelli@centres-sociaux.fr
Tél: 01 60 16 74 65, Portable : 06 60 12 15 34

Pour vérifier votre inscription ou pour toute demande de document administratif : devis, convention, convocation, attestation de présence, facturation, etc... contacter :

Laurence Delsuc, Référente administrative et Référente handicap
Mail : union.francilienne@gmail.com
Tél: 01 60 16 74 65 les lundis, mercredis et jeudis

Programmes détaillés des formations : Les programmes détaillés sont disponibles sur demande à: union.francilienne@gmail.com

Modalités d'inscriptions aux formations

⇒ En tant que Centre Social associatif :

Votre bulletin de pré-inscription est à envoyer, accompagné de votre règlement (chèque à l'ordre de l'UFFCS) à
UFFCS / Centres Sociaux, 4 rue Jules Vallès - 91390 Morsang-sur-Orge

⇒ En tant que centre social d'une collectivité locale:

Votre bulletin de pré-inscription est à envoyer, accompagné de l'attestation de prise en charge émanant de votre service formation ou RH, par courrier ou à union.francilienne@gmail.com

INFORMATIONS PRATIQUES

Merci de noter que :

- **Les formations comptent entre 10 et 20 stagiaires.** En-deçà ou au-delà, nous pourrions reporter la session prévue ou en organiser une supplémentaire.
- **L'inscription définitive sera confirmée avec l'envoi d'une confirmation d'inscription puis la convention de formation et d'une convocation.** Si vous n'avez rien reçu, contactez-nous : nous vérifierons si vous êtes bien inscrit(e), car l'accès à la formation ne sera autorisé qu'aux personnes munies de leur convocation.
- **Les places seront attribuées en fonction de l'arrivée des inscriptions,** de l'équilibre entre les départements et de la possibilité de bénéficier de financements de la branche professionnelle ALISFA. Votre bulletin de pré-inscription est à nous adresser **au moins 2 mois** avant le début de la formation.
- **Les centres adhérents à une Fédération de Centres Sociaux sont prioritaires pour les inscriptions.**

Personnes en situation de handicap :

Nous faisons notre possible pour que nos formations vous soient accessibles. Merci de nous contacter afin de voir l'adaptation possible de la formation à votre besoin.

En cas d'annulation de votre part

En cas d'empêchement, merci de nous adresser l'annulation d'inscription au plus tard **2 semaines avant** le début de la formation. En cas d'absence du stagiaire, le paiement de la formation est dû dans sa totalité.

Tarifs des formations

- * **Tarif adhérent** : pour les **centres adhérents** à une Fédération de centres sociaux
- * **Tarif non adhérent** : pour les **centres non adhérents** à une Fédération de Centres Sociaux

Frais annexes

Les frais de transport et de repas du stagiaire sont à prévoir en plus.

Bulletins de pré-inscription





BULLETIN DE PRE INSCRIPTION

Merci de remplir un bulletin par participant



« Les fondamentaux du travail en Centre Social »

L'inscription vous sera confirmée par un mail de confirmation puis par l'envoi de la convention de formation et d'une convocation.

Nom/Prénom du participant :

Email du participant : Sa fonction :

Centre social :

Adresse :

Nom du représentant légal : Tél :

Email du représentant légal

Adresse de facturation, si différente :

.....

CS Collectivité Territoriale CS Associatif

CS convention ALISFA - N° adhérent (obligatoire) : non adhérent

CS adhérent à une Fédération CS non adhérent

Dates : 8 novembre, 9 novembre, 25 novembre, 26 novembre 2021

Lieu : Fédération des Centres Sociaux et socioculturels de Seine-et-Marne

Quelles sont les besoins/attentes spécifiques qui motivent l'inscription du salarié ? :

.....

.....

Bulletin à retourner accompagné de votre règlement à l'ordre de :
Union Francilienne des Fédérations des Centres Sociaux et Socioculturels (UFFCS)
4 rue Jules Vallès - 91390 Morsang-sur-Orge



BULLETIN DE PRE INSCRIPTION

Merci de remplir un bulletin par participant



« Référent familles, une fonction au cœur du projet »

L'inscription vous sera confirmée par un mail de confirmation puis par l'envoi de la convention de formation et d'une convocation.

Nom/Prénom du participant :

Email du participant : Sa fonction :

Centre social :

Adresse :

Nom du représentant légal : Tél :

Email du représentant légal

Adresse de facturation, si différente :

.....

- CS Collectivité Territoriale CS Associatif
- CS convention ALISFA - N° adhérent (obligatoire) : non adhérent
- CS adhérent à une Fédération CS non adhérent

Dates : **1er et 2 avril, 4 et 5 mai, 10 et 11 juin 2021**

Lieu : à déterminer

Quelles sont les besoins/attentes spécifiques qui motivent l'inscription du salarié ?

.....

.....

Bulletin à retourner accompagné de votre règlement à l'ordre de :
Union Francilienne des Fédérations des Centres Sociaux et Socioculturels (UFFCS)

4 rue Jules Vallès - 91390 Morsang-sur-Orge

Tél : 01 60 16 74 65 / Mail : union.francilienne@gmail.com

BULLETIN DE PRE INSCRIPTION

Merci de remplir un bulletin par participant

« L'accueil, une affaire d'équipe »

L'inscription vous sera confirmée par un mail de confirmation puis par l'envoi de la convention de formation et d'une convocation.

Nom/Prénom du participant :

Email du participant : Sa fonction :

Centre social :

Adresse :

Nom du représentant légal : Tél :

Email du représentant légal

Adresse de facturation, si différente :

CS Collectivité Territoriale CS Associatif

CS convention ALISFA - N° adhérent (obligatoire) : non adhérent

CS adhérent à une Fédération CS non adhérent

Dates : 11 et 12 janvier ainsi que les 9 et 10 mars 2021

Plus une journée pour visite de centre.

Lieu : Lognes (77)

Quelles sont les besoins/attentes spécifiques qui motivent l'inscription du salarié ?

.....
.....

Bulletin à retourner accompagné de votre règlement à l'ordre de :
Union Francilienne des Fédérations des Centres Sociaux et Socioculturels (UFFCS)
4 rue Jules Vallès - 91390 Morsang-sur-Orge

Tél : 01 60 16 74 65 / Mail : union.francilienne@gmail.com



BULLETIN DE PRE INSCRIPTION

Merci de remplir un bulletin par participant



« Animation participative, Module 1

L'inscription vous sera confirmée par un mail de confirmation puis par l'envoi de la convention de formation et d'une convocation.

Nom/Prénom du participant :

Email du participant : Sa fonction :

Centre social :

Adresse :

Nom du représentant légal : Tél :

Email du représentant légal

Adresse de facturation, si différente :

.....

- CS Collectivité Territoriale CS Associatif
- CS convention ALISFA - N° adhérent (obligatoire) : non adhérent
- CS adhérent à une Fédération CS non adhérent

Dates : 4 et 5 mars, ainsi que le 3 mai 2021

Lieu : Fédération des Centres Sociaux et socioculturels de Seine-et-Marne, Lognes (77)

Quelles sont les besoins/attentes spécifiques qui motivent l'inscription du salarié ?

.....

.....

Bulletin à retourner accompagné de votre règlement à l'ordre de :
 Union Francilienne des Fédérations des Centres Sociaux et Socioculturels (UFFCS)
 4 rue Jules Vallès - 91390 Morsang-sur-Orge

Tél : 01 60 16 74 65 / Mail : union.francilienne@gmail.com

BULLETIN DE PRE INSCRIPTION

Merci de remplir un bulletin par participant

« L'accueil, une affaire d'équipe »

L'inscription vous sera confirmée par un mail de confirmation puis par l'envoi de la convention de formation et d'une convocation.

Nom/Prénom du participant :

Email du participant : Sa fonction :

Centre social :

Adresse :

Nom du représentant légal : Tél :

Email du représentant légal

Adresse de facturation, si différente :

CS Collectivité Territoriale CS Associatif

CS convention ALISFA - N° adhérent (obligatoire) : non adhérent

CS adhérent à une Fédération CS non adhérent

Dates : 9 et 10 septembre, ainsi que les 14 et 15 octobre 2021

Plus une journée pour visite de centre.

Lieu : à déterminer

Quelles sont les besoins/attentes spécifiques qui motivent l'inscription du salarié ?

.....
.....

Bulletin à retourner accompagné de votre règlement à l'ordre de :
Union Francilienne des Fédérations des Centres Sociaux et Socioculturels (UFFCS)

4 rue Jules Vallès - 91390 Morsang-sur-Orge

Tél : 01 60 16 74 65 / Mail : union.francilienne@gmail.com



BULLETIN DE PRE INSCRIPTION

Merci de remplir un bulletin par participant



« Les fondamentaux du travail en Centre Social »

L'inscription vous sera confirmée par un mail de confirmation
puis par l'envoi de la convention de formation et d'une convocation.

Nom/Prénom du participant :

Email du participant : Sa fonction :

Centre Social :

Adresse :

Nom du représentant légal : Tél :

Email du représentant légal

Adresse de facturation, si différente :

.....

CS Collectivité Territoriale CS Associatif

CS convention ALISFA - N° adhérent (obligatoire) : non adhérent

CS adhérent à une Fédération CS non adhérent

Date: **8 novembre, 9 novembre, 25 novembre, 26 novembre 2021**

Lieu : Fédération des Centres Sociaux et socioculturels de Seine-et-Marne (77)

Quelles sont les besoins/attentes spécifiques qui motivent votre inscription ?

.....

.....

.....

Bulletin à retourner accompagné de votre règlement à l'ordre de :
Union Francilienne des Fédérations des Centres Sociaux et socioculturels (UFFCS)
4 rue Jules Vallès - 91390 Morsang-sur-Orge

Tél : 01 60 16 74 65 / Mail : union.francilienne@gmail.com

BULLETIN DE PRE INSCRIPTION

«Faire émerger et animer des actions collectives à visée émancipatrice »

L'inscription vous sera confirmée par un mail de confirmation puis par l'envoi de la convention de formation et d'une convocation.

Une des conditions de réussite de cette formation est la participation d'au moins 2 acteurs d'un même centre social dont un en posture de pilotage

Nom/Prénom des participants:

.....Fonction : Email :

.....Fonction : Email :

.....Fonction : Email :

Centre social :

Adresse :

Tél:

Adresse de facturation, si différente :

.....

CS Collectivité Territoriale CS Associatif

CS convention ALISFA - N° adhérent (obligatoire) : non adhérent

CS adhérent à une Fédération CS non adhérent

Dates: Les 4 et 5 mars, les 15 et 16 avril, les 3 et 4 juin 2021

Lieu : à déterminer

Quelles sont les besoins/attentes spécifiques qui motivent l'inscription ?

.....

Bulletin à retourner accompagné de votre règlement à l'ordre de :

Union Francilienne des Fédérations des Centres Sociaux et socioculturels (UFFCS)

4 rue Jules Vallès - 91390 Morsang-sur-Orge

Tél : 01 60 16 74 65 / Mail : union.francilienne@gmail.com



UNION FRANCIENNE
DES FÉDÉRATIONS DES CENTRES
SOCIAUX ET SOCIOCULTURELS



UNION FRANCIENNE DES FEDERATIONS DES CENTRES SOCIAUX ET SOCIOCULTURELS



4, rue Jules Vallès, 91390 Morsang-sur-Orge

Tél: 01 60 16 74 65

Email: union.francilienne@gmail.com

*Ce catalogue peut être téléchargé
depuis notre site Internet :*

<http://iledefrance.centres-sociaux.fr/>

