



# DES FORMATIONS POUR LES PROFESSIONNELS DES CENTRES SOCIAUX FRANCILIENS Année 2018



Education Populaire  
et Numérique

Les fondamentaux du  
travail  
en centre social

Référent familles,  
une fonction au  
cœur du projet

Animation  
participative  
Modules 1 et 2



Faire émerger et animer  
des actions collectives  
à visée émancipatrice

La fonction accueil,  
une affaire d'équipe



# Qualifier les acteurs pour qualifier les projets

Une ambition partagée au sein de l'Union Francilienne des Fédérations des Centres Sociaux et socioculturels (UFFCS) par les 8 fédérations d'Ile-de-France.

Les 299 centres sociaux franciliens adhérents à notre réseau emploient plus de 3 600 équivalents temps plein (ETP), ce qui représente plus de 4 300 salariés.

Conçues et/ou développées par la commission régionale formation, les formations proposées dans ce catalogue visent à :

- accompagner les salariés dans leur parcours, pour s'adapter au mieux à leur fonction et aux missions des centres sociaux
- soutenir les centres dans leur action, la qualification des professionnels participe de la qualification des projets dont ils sont porteurs, dans un champ professionnel qui touche à de nombreuses questions sociales.

## SOMMAIRE

### Formations sur les projets

P.04 à 12

Les fondamentaux du travail en centre social .....	p.04 & 05
Référent familles, une fonction au cœur du projet.....	p.06 & 07
La fonction accueil, une affaire d'équipe.....	p.08 & 09
Animation participative, module 1 .....	p.10 & 11
Animation participative, approfondissement .....	p.12 & 13
Faire émerger et animer des actions collectives à visée émancipatrice ...	p.14 & 15

### Formation nouvelles technologies

Education populaire et Numérique .....	p.16 & 17
--	-----------

### Bulletins de pré-inscriptions

P. 20 à 27

# Zoom sur les 3 formations de base

## Les fondamentaux du travail en centre social

Cette formation est organisée autour de la connaissance des centres sociaux, leur histoire et leur spécificité, élément incontournable de la qualification des professionnels intervenants au sein des équipements.

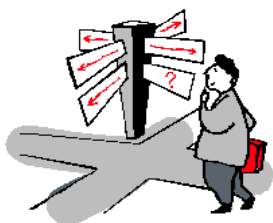
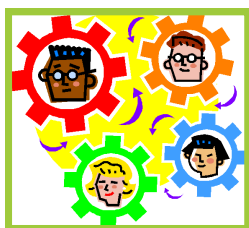
Cette formation permet à la fois de renforcer la connaissance des centres sociaux et de partager avec d'autres professionnels, dont les différentes fonctions concourent au projet d'animation globale. Elle peut être suivie indépendamment ou en complément de formations plus spécifiques telles la formation « Référents familles, une fonction au cœur du projet » ou la formation « Accueil, une affaire d'équipe ».

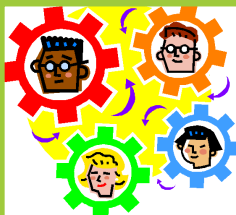
## L'Accueil, une affaire d'équipe

Cette formation permet d'articuler le cadre d'intervention des centres sociaux avec la fonction : la posture d'accueil favorisant la participation des habitants, la place de l'équipe dans cette fonction....

## Référent familles, une fonction au cœur du projet

Cette formation permet d'articuler le cadre d'intervention des centres sociaux avec la fonction : élaborer et conduire le projet d'animation collective familles dans une optique de développement social local, favoriser l'implication de toutes les familles ...





# Les fondamentaux du travail en centre social

## Objectifs :

- Découvrir les bases historiques et théoriques du centre social
- Conduire un projet en centre social
- Comprendre l'environnement règlementaire des centres sociaux
- Identifier les modes d'intervention du centre social
- Repérer les différentes missions des professionnels en centre social
- Construire une posture de l'intervenant

Public : toute personne salariée dans un centre social

## Contenu de la formation:

- **Découvrir et s'appropriier les bases historiques et théoriques du centre social**  
Histoire croisée des centres sociaux et de l'éducation populaire,  
La charte fédérale : des valeurs partagées pour agir ensemble,  
La fonction d'animation globale : points repères.
- **Conduire un projet en centre social**  
La spécificité de la conduite des projets d'action en centre social,  
L'élaboration du projet social : son articulation avec l'activité au quotidien.
- **Repérer et comprendre l'environnement des centres sociaux**  
L'animation de la vie sociale : une politique familiale et sociale de la CNAF,  
L'animation globale et l'animation collective familles,  
Atelier d'échange sur les différents cadres de référence.

- **Identifier les modes d'intervention spécifiques du centre social**

Les missions générales et complémentaires des centres sociaux,

La participation des habitants : un principe méthodologique incontournable,

Le travail de réseau et l'approche communautaire : mobiliser les potentiels.

- **Construire une posture de l'intervenant**

Analyse des pratiques et mise en perspective dans le cadre d'intervention des Centres Sociaux,

Les conditions du « faire avec » et le développement du pouvoir d'agir,

Prendre sa place dans le projet du centre social.

**Intervenant** : Christine Giraud de la Scop Accolades

**Déroulement** : 2 modules de 2 jours, soit un total de **4 jours de formation**.

**Horaires**: de 9h30 à 17h00

**Tarifs**: Tarif 1 : 370 € Tarif 2 : 900 € (voir page 20)

**Lieu de la formation** :

**Fédération des Centres Sociaux et Socioculturels de France**

10, rue Montcalm, 75018 Paris,  
(Métro Jules Joffrin, ligne 12)

**Dates** :

**Automne 2018** :

**Lundi 12 et Mardi 13 novembre**

**Jeudi 29 et Vendredi 30 novembre**



# Référent familles, une fonction au cœur du projet

## Objectifs :

- Connaître et comprendre les missions du référent familles
- Construire une vision de la famille
- S'approprier le processus d'élaboration du projet familles
- Articuler les acquis de la formation avec le fonctionnement du centre social
- Découverte de la circulaire CNAF de 2012 et de 2016

**Public :** personnes occupant la fonction de référent familles dans un centre social avec ou en cours d'agrément ACF

## Contenu de la formation :

- **Connaître et comprendre les missions du référent familles**  
Identifier et partager une posture du référent familles, partager les pratiques, donner du sens aux positionnements implicites ou institutionnels (lien social, intergénérationnel, soutien à la fonction parentale ...),  
La pratique d'animation collective et celle d'accompagnement individuel.
- **Construire une vision de la famille, ses évolutions, les enjeux sociaux**  
Approche sociologique de la famille qui s'ancre dans les pratiques professionnelles,  
Les enjeux pour les professionnels agissant en direction de la famille sur le territoire,  
Articuler ces enjeux et cette vision de la famille avec les fondamentaux du centre social.

- **S'approprier le processus d'élaboration du projet familles**  
Approche méthodologique de la démarche projet en centre social.  
Découverte et croisement des pratiques réciproques.
- **Articuler les acquis de la formation avec le fonctionnement du centre social, en interne et sur son territoire**  
La mobilisation des partenaires dans la conduite du projet,  
Favoriser la transformation des pratiques du référent familles sur son territoire,  
La pratique du développement social local,  
Les pactes de coopération.

**Intervenants :** Xavier Chenu et Céline Inconnu de la Scop Accolades

**Déroulement :** 3 modules de 2 jours, soit un **total de 6 jours de formation.**

**Horaires :** de 9h30 à 17h00

**Tarifs :** Tarif 1: 530 €    Tarif 2: 1 200 € (voir page 20)

**Lieu de la formation :**

**Fédération des Centres Sociaux et Socioculturels de France**  
10, rue Montcalm, 75018 Paris,  
(Métro Jules Joffrin, ligne 12)

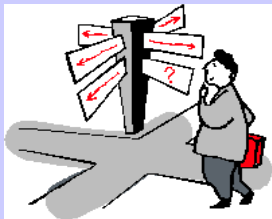
**Dates :**

**Printemps 2018 :**

**Lundi 09 et Mardi 10 Avril**

**Lundi 14 et Mardi 15 Mai**

**Lundi 18 et Mardi 19 Juin**



# La fonction accueil, une affaire d'équipe

## Objectifs :

- S'approprier l'ensemble des dimensions relatives à l'accueil en centre social au regard de la circulaire CNAF de Juin 2012 et de mars 2016
- Travailler l'accueil comme une fonction pivot entre les habitants et les professionnels pour faire vivre la participation
- Faire de l'accueil une responsabilité d'équipe, animé par un référent
- Développer un positionnement et une posture du référent accueil
- Découverte de la circulaire CNAF de 2012 et de 2016

Public : personnes en charge de l'accueil dans un centre social

## Contenu de la formation :

- **Connaître les attendus de la fonction accueil en centre social**  
Les attendus de la circulaire de Juin 2012 et de mars 2016,  
Les spécificités de l'accueil en centre social : veille sociale, orientations, flux...  
L'articulation entre accueil/participation/projet social.
- **Faire un état des lieux de ses pratiques d'accueil**  
En s'appuyant sur les attendus de la nouvelle circulaire,  
En problématisant collectivement les points de vue,  
En questionnant les nouvelles problématiques d'accès aux droits, l'impact sur la fonction accueil...,  
En repositionnant l'accueil comme fonction pivot,  
En élaborant un guide d'entretien commun.



- **Conduire et analyser des pratiques de réseau**  
En visitant un ou plusieurs centres pour recueillir des informations,  
En traitant collectivement l'ensemble des données,  
En élaborant un référentiel accueil propre aux stagiaires.
- **Construire un positionnement et une posture du référent accueil**  
Utiliser le référentiel accueil travaillé en formation,  
Définir une feuille de route pour chaque stagiaire.

**Intervenant** : Céline Inconnu de la Scop Accolades

**Déroulement** : 2 modules de 2 jours et une journée intersession (visite de centres), **soit un total de 5 jours**

**Horaires**: de 9h30 à 17h00

**Tarifs**: Tarif 1 : 370 €    Tarif 2 : 900 € (voir page 20)

**Dates et lieux :**

**Printemps 2018 :**

**Jeudi 15 et Vendredi 16 Mars**

À la Fédération des Centres Sociaux et Socioculturels de France ,  
10, rue Montcalm, 75018 Paris, (Métro Jules Joffrin, ligne 12)

- *Intersession d'une journée pour visite des centres (date à caler avec le groupe)*

et

**Lundi 09 et Mardi 10 avril**

À la Fédération des Centres Sociaux des Hauts-de-Seine  
16 rue Salvador Allende - 92 000 Nanterre



# Animation participative

## Module 1

### Objectifs :

- Construire ensemble un cadre théorique sur la question de la mobilisation
- Identifier les principes favorisant la mobilisation collective
- Identifier la posture de l'animateur participatif
- Confronter cette démarche à nos pratiques et nos envies d'expérimentation

Public : toute personne salariée dans un centre social

### Contenu de la formation :

- **Construire ensemble un cadre théorique sur la question de la mobilisation**  
Définir ensemble les contours de cette notion  
Identifier les enjeux permettant le passage de la mobilisation individuelle au collectif  
Comprendre le cadre théorique de « l'animation participative » :
  - la Maïeutique,
  - Paolo Freire, l'éducation nouvelle.
- **Identifier les principes favorisant la mobilisation collective**  
S'approprier les principes de l'animation participative  
Recueillir des situations qui peuvent s'appliquer à ces différents principes  
Identifier les difficultés inhérentes à leur concrétisation
- **Identifier la posture de l'animateur participatif**  
Accepter de ne rien savoir pour commencer  
Partager ses compétences avec le groupe  
Faire confiance au groupe.

- **Confronter cette démarche à nos pratiques et nos envies d'expérimentations**

Interroger la posture de celui ou ceux qui mènent la démarche  
Outiller la démarche pour favoriser le processus de changement  
Construire de nouvelles expérimentations à mener sur son champ d'intervention.

**Intervenant** : Audrey Humbert de la Scop Accolades

**Déroulement** : 1 module de 2 jours et 1 journée pratique,  
soit **un total de 3 jours**

**Horaires**: de 9h30 à 17h00

**Tarifs**: Tarif 1 : 280 € Tarif 2 : 600 € (voir page 20)

**Dates et lieux :**

**Hiver 2018 :**

**Jeudi 11 et Vendredi 12 Janvier**

À la Fédération des Centres Sociaux et Socioculturels de France

10, rue Montcalm, 75018 Paris,

(Métro Jules Joffrin, ligne 12)

**et**

**Jeudi 22 mars**

A la Fédération des Centres Sociaux des Hauts-de-Seine

16 rue Salvador Allende - 92 000 Nanterre



# Animation participative Approfondissement

*C'est autour de la question de l'implication que nous vous proposons de participer aux deux journées de formation en complément du module 1.*

*Il s'agira pour les participants d'approfondir leurs pratiques sur l'animation participative : à partir des savoirs constitués et des expérimentations menées et par un retour sur des repères théoriques et méthodologiques*

**Prérequis :** Avoir suivi au préalable le module 1 de la formation Animation participative ou avoir une bonne expérience.

## **Objectifs :**

- Revenir collectivement sur les fondamentaux de l'animation participative
- Elaborer un référentiel d'observation des pratiques d'animation participative
- Analyser les différentes pratiques pour aborder et approfondir de nouveaux outils méthodes

**Public :** toute personne salariée dans un centre social

## **Contenu de la formation :**

- **Revenir collectivement sur les fondamentaux de l'animation participative**
  - Les 10 principes de l'animation participative : où en sommes-nous ?
  - Les concepts associés : Maïeutique, Conscientisation et Catharsis
  - Les conditions de réussite.

- **Elaborer un référentiel d'observation des pratiques d'animation participative**

- Le cadre négocié : être auteur et acteur du cadre
  - Les repères pour observer une animation participative
  - Des outils pour mieux analyser ses pratiques.

- **Analyser les différentes pratiques pour aborder et approfondir de nouveaux outils méthodes**

- Analyse situationnelle des expérimentations des participants
  - Exploration de nouvelles méthodes et outils
  - Identification des effets du groupe, les limites possibles
  - Ajustement du positionnement et de la posture de l'animateur.

**Intervenant :** Delphine Caron de la Scop Accolades

**Déroulement :** 1 module de 2 jours

**Horaires :** de 9h30 à 17h00

**Tarifs :** Tarif 1 : 180 €    Tarif 2 : 400 € (voir page 20)

**Lieu de la formation :**

**Fédération des Centres Sociaux et Socioculturels de France**  
10, rue Montcalm, 75018 Paris,  
(Métro Jules Joffrin, ligne 12)

**Dates :**

**Octobre 2018 :**

Jeudi 4 octobre

Vendredi 5 octobre



# Faire émerger et animer des actions collectives à visée émancipatrice

***Cette formation-action vise à faire émerger puis accompagner des dynamiques collectives d'habitants dans la résolution des situations qui leur posent problème.***

## • **Objectifs :**

Renforcer les savoirs, savoirs faire et savoirs être des acteurs (animateurs, directeurs, référents familles, bénévoles,...) animant des groupes d'habitants dans l'intention de développer leur pouvoir d'agir.

## • **Public :** les acteurs des centres sociaux : administrateurs et salariés

Une des conditions de réussite de cette formation est la participation **d'au moins 2 acteurs d'un même centre social** : directeur-trice, animateurs/animatrice ou référent famille, administrateurs ou élu.

## Contenu de la formation :

- L'écoute « large » et l'écoute « orientée » - l'écoute active – l'écoute créative,
- Identifier une situation concrète au problème,
- Favoriser la conscientisation (passer de la conscience individuelle à la conscience collective, sociale et politique),
- La création d'un collectif (conditions, règles de sécurité ...),
- Les mandats pour agir : mandats du groupe, mandat du professionnel au sein de son centre social, etc,
- La posture de l'animateur-trice,
- Animer un collectif (animation de réunion : règles relationnelles, outils, ponctuer les séances, ...),
- Poser un acte dans l'espace public : réaliser une action collective / négocier / actes significatifs.

Ces contenus sont abordés en s'appuyant notamment sur les pédagogies de Paolo Freire, Saul Alinski, Gene Sharp.

Cette formation s'appuie sur :

- Les expériences et les projets des participants. Le temps de formation sera donc un espace de mutualisation des savoirs et expériences
- Des témoignages de « *possibles expérimentés* »
- Des méthodes pédagogiques diversifiées (apports théoriques, études de cas, comptes rendus d'action, débats)
- Des méthodes mobilisant à la fois le corps, l'imagination et l'intellect (jeux, théâtre de l'opprimé, conte, construction de schémas et de cartes...)
- Des temps de convivialité pour « *refaire le monde* » ou simplement se raconter (ainsi les soirées sur place permettent de mettre en place des temps ludiques de prolongement de la formation)

**Intervenants** : Rodolphe Devalcourt, délégué adjoint de la Fédération Centres Sociaux Languedoc Roussillon et Guillaume Samson, chargé de missions des Fédérations des Centres Sociaux de l'Essonne et du Val-de-Marne

**Déroulement** : Trois regroupements de 2 jours, soit 39 heures de formation en internat. Les repas et nuits se passent sur place en chambre double et sont inclus dans la participation demandée.

**Horaires**: de 9h30 à 17h00

**Tarifs**: 875 € pour un salarié, 500 € pour un administrateur

**Lieu** : Paris, adresse à déterminer

**Dates** :

Judi 25 et vendredi 26 janvier 2018

Judi 8 et vendredi 9 mars 2018

Judi 12 et vendredi 13 avril 2018

# Education populaire et numérique



*Si l'utilisation du numérique est aujourd'hui omniprésente et reconnue comme incontournable, il y a encore peu de réflexion fédérale partagée sur cette question.*

Cette nouvelle formation vise à :

- *comprendre en quoi le numérique transforme la société ;*
- *identifier les atouts et les dangers ; à faire la part des choses entre la pertinence réelle, et la fascination créée par le numérique ;*
- *à savoir choisir, élaborer, utiliser les outils disponibles dans les pratiques professionnelles, aussi bien sur du travail collaboratif à distance (documents partagés...) que sur une dimension éducative et de gouvernance.*

## Objectifs :

L'objectif général est de permettre aux participants d'être en mesure de mieux comprendre les enjeux, les richesses et les limites de l'utilisation d'outils numériques, de s'approprier des pratiques aussi bien sur des outils de travail collaboratif que sur des outils d'implication des habitants, et de les mettre en œuvre dans un processus éducatif dans leurs structures

Public : toute personne salariée dans un centre social

## Contenu de la formation :

### • **Construire ou reconstruire les acquis numériques des participants**

A partir d'exemples et d'études de sociologues, les participants questionnent et développent leur culture du numérique,

Travail sur leurs représentations vis-à-vis de la place du numérique dans un cadre d'Education populaire comme dans leur vie personnelle,

Partage d'outils collaboratifs en ligne présentés par le formateur.



- **Accompagner les participants dans le passage à l'acte numérique au travers de cas concrets proposés par le formateur ou par les participants**  
Développer un diagnostic partagé,  
Faire et faire vivre un Espace Public Numérique (EPN),  
Animation d'un réseau de bénévoles et de salariés.
- **Produire un document de référence pour chaque projet afin de donner aux participants un outil de pilotage réutilisable dans les structures.**  
Créer un témoignage des évolutions du positionnement des participants sur la place du numérique dans les valeurs de l'Education populaire,  
Aider les fédérations à mieux se positionner vis-à-vis du numérique et de convaincre les professionnels des centres sociaux de l'importance de prendre l'outil numérique comme un nouvel élément de vie de la cité.

**Intervenant :** Damien Monnerie de l' Association Innovons pour la Citoyenneté sur Internet (ICI)

**Déroulement :** 3 jours de formation

**Horaires:** de 9h30 à 17h00

**Tarifs:** Tarif 1 : 280 € Tarif 2 : 600 € (voir page 20)

### Lieu de la formation :

#### **Ici Association**

13 Rue de l'Avenir, 94270 Le Kremlin-Bicêtre  
(Métro Kremlin Bicêtre ligne 7, puis Bus ligne 47)

### Dates : 2 sessions :

#### **Mars 2018 :**

Jeudi 8 mars

Jeudi 15 mars

Jeudi 22 mars 2018

#### **Automne 2018 :**

Jeudi 20 septembre

Jeudi 27 septembre

Jeudi 04 octobre



*Vous souhaitez vous inscrire ?*

*Retrouver pages 19 à 27 nos bulletins de  
pré-inscriptions :*

### Formations générales

- ⇒ Les fondamentaux du travail en centre social
- ⇒ Référent familles, une fonction au cœur du projet
- ⇒ La fonction accueil, une affaire d'équipe
- ⇒ L'Animation participative, module 1
- ⇒ L'Animation participative, approfondissement
- ⇒ Faire émerger et animer des actions collectives à visée émancipatrice

### Formation Nouvelles technologies

- ⇒ Education populaire et numérique

# Bulletins de pré-inscriptions



# INFORMATIONS PRATIQUES

## Modalités d'inscriptions aux formations générales :

Votre bulletin de pré-inscription est à renvoyer, accompagné de votre règlement (chèque à l'ordre de l'UFFCS ou bon de commande), à :

**Union Francilienne des Fédérations des Centres Sociaux et socioculturels**

4 rue Jules Vallès - 91390 Morsang-sur-Orge

Tél : 01.60.16.74.65, Email: [union.francilienne@gmail.com](mailto:union.francilienne@gmail.com)

SIRET : 482 795 523 00026 / Déclaration d'activité organisme de Formation : 11 91 07128 91 / L'UFFCS figure dans le catalogue de référence d'Uniformation

Les places seront attribuées en fonction de l'arrivée des inscriptions, de l'équilibre entre les départements et de la possibilité de bénéficier de financements de la branche professionnelle ALISFA. Votre bulletin de pré-inscription est à nous adresser **au moins 3 mois** avant le début de la formation.

Les formations comptent entre 10 et 20 stagiaires. En-deçà ou au-delà, nous pourrions reporter la session prévue ou en organiser une supplémentaire.

**L'inscription définitive sera confirmée avec l'envoi d'une confirmation d'inscription et de la convention de formation.**

*Pour tout renseignement, veuillez contacter Laurence Delsuc à l'Union francilienne, les lundis, mercredis, et jeudis.*

## Présence aux formations

En cas d'empêchement, merci de nous adresser l'annulation d'inscription au plus tard **2 semaines avant** le début de la formation. En cas d'absence du stagiaire, le paiement de la formation est dû dans sa totalité.

## Tarifs des formations

- **Tarif 1** : pour les **centres adhérents** à une Fédération de centres sociaux
- **Tarif 2** : pour les **centres non adhérents** à une Fédération de centres sociaux
- Les frais de transport et de repas du stagiaire sont à prévoir en plus.

# BULLETIN DE PRE INSCRIPTION

## Formations générales

*Merci de remplir un bulletin par participant*

**L'inscription vous sera confirmée par une confirmation d'inscription et par l'envoi de la convention de formation.**

Nom/Prénom du participant : .....

Centre social : .....

Adresse : .....

Tél: ..... Mail : .....

Adresse de facturation, si différente : .....

CS Collectivité Territoriale     CS Associatif

CS convention ALISFA - N° adhérent (obligatoire) : .....     non adhérent

CS adhérent à une Fédération     CS non adhérent

<b>« Les fondamentaux du travail en centre social »</b>	<input type="checkbox"/> Automne 2018
<b>« Référent familles, une fonction au cœur du projet »</b>	<input type="checkbox"/> Printemps 2018

**Bulletin à retourner** accompagné de votre règlement à l'ordre de :  
Union Francilienne des Fédérations des Centres Sociaux et socioculturels (UFFCS)  
4 rue Jules Vallès - 91390 Morsang-sur-Orge

Tél : 01 60 16 74 65 / Mail : [union.francilienne@gmail.com](mailto:union.francilienne@gmail.com)



# BULLETIN DE PRE INSCRIPTION

## Formations générales

*Merci de remplir un bulletin par participant*



**L'inscription vous sera confirmée par une confirmation d'inscription et par l'envoi de la convention de formation.**

Nom/Prénom du participant : .....

Centre social : .....

Adresse : .....

.....

Tél: .....Mail : .....

Adresse de facturation, si différente : .....

.....

- CS Collectivité Territoriale     CS Associatif
- CS convention ALISFA - N° adhérent (obligatoire) : .....     non adhérent
- CS adhérent à une Fédération     CS non adhérent
- A déjà fait la formation des fondamentaux. Si oui, à quelle date : .....

<b>« L'accueil, une affaire d'équipe »</b>	<input type="checkbox"/> Printemps 2018
<b>« Animation participative » Module 1</b>	<input type="checkbox"/> Hiver 2018
<b>« Animation participative » Approfondissement</b>	<input type="checkbox"/> Octobre 2018

**Bulletin à retourner** accompagné de votre règlement à l'ordre de :  
Union Francilienne des Fédérations des Centres Sociaux et socioculturels (UFFCS)

4 rue Jules Vallès - 91390 Morsang-sur-Orge

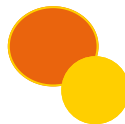
Tél : 01 60 16 74 65 / Mail : [union.francilienne@gmail.com](mailto:union.francilienne@gmail.com)



# BULLETIN DE PRE INSCRIPTION

## Formations générales

*Merci de remplir un bulletin par participant*



**L'inscription vous sera confirmée par une confirmation d'inscription et par l'envoi de la convention de formation.**

Nom/Prénom du participant : .....

Centre social : .....

Adresse : .....

.....

Tél: .....Mail : .....

Adresse de facturation, si différente : .....

CS Collectivité Territoriale     CS Associatif

CS convention ALISFA - N° adhérent (obligatoire) : .....     non adhérent

CS adhérent à une Fédération     CS non adhérent

A déjà fait la formation des fondamentaux. Si oui, à quelle date : .....

<b>« Les fondamentaux du travail en centre social »</b>	<input type="checkbox"/> Automne 2018
<b>« Référent familles, une fonction au cœur du projet »</b>	<input type="checkbox"/> Printemps 2018

---

**Bulletin à retourner** accompagné de votre règlement à l'ordre de :  
Union Francilienne des Fédérations des Centres Sociaux et socioculturels (UFFCS)  
4 rue Jules Vallès - 91390 Morsang-sur-Orge

Tél : 01 60 16 74 65 / Mail : [union.francilienne@gmail.com](mailto:union.francilienne@gmail.com)



# BULLETIN DE PRE INSCRIPTION

## Formations générales

*Merci de remplir un bulletin par participant*



**L'inscription vous sera confirmée par une confirmation d'inscription  
et par l'envoi de la convention de formation.**

Nom/Prénom du participant : .....

Centre social : .....

Adresse : .....

.....

Tél: .....Mail : .....

Adresse de facturation, si différente : .....

.....

CS Collectivité Territoriale     CS Associatif

CS convention ALISFA - N° adhérent (obligatoire) : .....     non adhérent

CS adhérent à une Fédération     CS non adhérent

A déjà fait la formation des fondamentaux. Si oui, à quelle date : .....

<b>« L'accueil, une affaire d'équipe »</b>	<input type="checkbox"/> Printemps 2018
<b>« Animation participative » Module 1</b>	<input type="checkbox"/> Hiver 2018
<b>« Animation participative » Approfondissement</b>	<input type="checkbox"/> Octobre 2018

---

**Bulletin à retourner** accompagné de votre règlement à l'ordre de :  
Union Francilienne des Fédérations des Centres Sociaux et socioculturels (UFFCS)

4 rue Jules Vallès - 91390 Morsang-sur-Orge

Tél : 01 60 16 74 65 / Mail : [union.francilienne@gmail.com](mailto:union.francilienne@gmail.com)

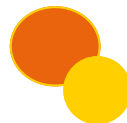




# BULLETIN DE PRE INSCRIPTION

## Formations générales

*Merci de remplir un bulletin par participant*



**L'inscription vous sera confirmée par une confirmation d'inscription et par l'envoi de la convention de formation.**

Nom/Prénom du participant : .....

Centre social : .....

Adresse : .....

.....

Tél: .....Mail : .....

Adresse de facturation, si différente : .....

CS Collectivité Territoriale     CS Associatif

CS convention ALISFA - N° adhérent (obligatoire) : .....     non adhérent

CS adhérent à une Fédération     CS non adhérent

A déjà fait la formation des fondamentaux. Si oui, à quelle date : .....

.....

<b>« Les fondamentaux du travail en centre social »</b>	<input type="checkbox"/> Automne 2018
<b>« Référent familles, une fonction au cœur du projet »</b>	<input type="checkbox"/> Printemps 2018

---

**Bulletin à retourner** accompagné de votre règlement à l'ordre de :  
Union Francilienne des Fédérations des Centres Sociaux et socioculturels (UFFCS)  
4 rue Jules Vallès - 91390 Morsang-sur-Orge

Tél : 01 60 16 74 65 / Mail : [union.francilienne@gmail.com](mailto:union.francilienne@gmail.com)



# Education populaire et numérique

*Merci de remplir un bulletin par participant*

**L'inscription vous sera confirmée par une confirmation d'inscription  
et par l'envoi de la convention de formation.**

Nom/Prénom du participant : .....

Centre social : .....

Adresse : .....

Tél: .....Mail : .....

Adresse de facturation, si différente : .....

.....

CS Collectivité Territoriale  CS Associatif

CS convention ALISFA - N° adhérent (obligatoire) : .....  non adhérent

CS adhérent à une Fédération de centres sociaux  CS non adhérent

**Session (sélectionner votre choix) :**

**Mars 2018 :**  **ou**  **Automne 2018 :** Jeudi 20 septembre  
Jeudi 8 mars Jeudi 27 septembre  
Jeudi 15 mars Jeudi 04 octobre  
Jeudi 22 mars 2018

---

**Bulletin à retourner** accompagné de votre règlement à l'ordre de :  
Union Francilienne des Fédérations des Centres Sociaux et socioculturels (UFFCS)

4 rue Jules Vallès - 91390 Morsang-sur-Orge

Tél : 01 60 16 74 65 / Mail : [union.francilienne@gmail.com](mailto:union.francilienne@gmail.com)



# Faire émerger et animer des actions collectives à visée émancipatrice

**L'inscription vous sera confirmée par une confirmation d'inscription  
et par l'envoi de la convention de formation.**

Noms, Prénoms et fonctions des participants :

.....  
.....  
.....  
.....

Centre social : .....

Adresse : .....

Tél: .....Mail : .....

Adresse de facturation, si différente : .....

CS Collectivité Territoriale       CS Associatif

CS convention ALISFA - N° adhérent (obligatoire) : .....       non adhérent

CS adhérent à une Fédération de centres sociaux       CS non adhérent

**Dates :**

Jeudi 25 et vendredi 26 janvier 2018

Jeudi 8 et vendredi 9 mars 2018

Jeudi 12 et vendredi 13 avril 2018

**Lieu :** Paris, adresse à déterminer

---

**Bulletin à retourner** accompagné de votre règlement à l'ordre de :  
Union Francilienne des Fédérations des Centres Sociaux et socioculturels (UFFCS)

4 rue Jules Vallès - 91390 Morsang-sur-Orge

Tél : 01 60 16 74 65 / Mail : [union.francilienne@gmail.com](mailto:union.francilienne@gmail.com)



UNION FRANCIENNE  
DES FÉDÉRATIONS DES CENTRES  
SOCIAUX ET SOCIOCULTURELS



## UNION FRANCIENNE DES FÉDÉRATIONS DES CENTRES SOCIAUX ET SOCIOCULTURELS

4, rue Jules Vallès, 91390 Morsang-sur-Orge

Tél: 01 60 16 74 65

Email: [union.francilienne@gmail.com](mailto:union.francilienne@gmail.com)

*Ce catalogue peut être téléchargé  
depuis notre site Internet :*

<http://iledefrance.centres-sociaux.fr/>

